

معرفی پرسنل :

در هر بخش یک نفر به عنوان سر پرستار بخش و در هر شیفت یکی از پرستاران به عنوان مسئول شیفت میباشد که در نبود سرپرستار ، مسئولیت بخش به عهده ایشان میباشد. به اطلاع بیماران محترم میرساند کارکنان این بیمارستان به تفکیک رده شغلی دارای پوشش های مختلف میباشد و در بخش پوستر معرفی پوشش کارکنان موجود میباشد که به شناسایی شغل کارکنان به شما کمک میکند

وعده های غذایی :

با توجه به دستورات پزشک ، و نوع بیماری ممکن است برای شما انواع رژیم های غذایی اعم از معمولی ، کم نمک و کم چربی و یا دیابتیک و... درخواست شود. به رژیم غذایی خود دقت فرمایید .

پیشگیری و مدیریت درد :

طبق دستور پزشکان درد شما ارزیابی می شود و ما سعی میکنیم درد شما را تسکین دهیم. از شما می خواهیم در مورد درد خود برای ما توضیح دهید. اگر شما برای کنترل درد از قبل دارویی استفاده می کردید حتما به پزشک و پرستار خود اطلاع دهید.

آموزش بیمار / خانواده :

طرح مراقبت از بیماران را پزشک ، پرستار و سایر ارائه دهندگان مراقبت های درمانی و بهداشتی بطور روزانه کنترل میکنند که شامل خدمات پزشکی و پرستاری و کلیه کارهای تشخیصی و درمانی است. ما از شما میخواهیم برای بهبود سریعتر با ما مشارکت داشته باشید.

این سوالات را از ما بپرسید:

به چه علت من اینجا هستم و مشکل من چیست؟

چرا نیاز است این کار برایم انجام شود ؟

من چه کاری میتوانم انجام دهم تا به روند درمان کمک

شود ؟ دامنه این سوالات میتواند در مورد نوع بیماری ، نوع

فعالیت ، داروهای مصرفی، نام پرستار، نام پزشک، شرایط

حضور همراه، و آموزش مراقبت در منزل ، علائم هشدار

دهنده بیماری، و... باشد خانواده شما نیز میتوانند در صورت

نیاز با بخش تماس حاصل نمایند. شما میتوانید وقتی پزشک شما برای انجام ویزیت بر بالین شماست یا پرستار میخواهد برای شما یک اقدام درمانی مثل دادن دارو ، انجام پانسمان و... را انجام دهد ویا برای انجام یک کار تشخیصی به واحد های پاراکلینیکی اعزام میشوید این سوالات را بپرسید.

فوائد این سوالات این است که موجب تبادل اطلاعات بین طرفین

شده نیازهای آموزشی شما برطرف میشود و باعث کوتاه شدن

زمان بستری بیمار در بیمارستان و افزایش کیفیت زندگی در

دوران نقاهت خواهد شد و همچنین منجر به ارتقاء خود مراقبتی

در مددجویان و بیماران میگردد.

آموزش در این بیمارستان به شیوه های زیر صورت میپذیرد.

-آموزشهای کتبی: توزیع بروشورهای آموزشی که قابل ارائه

در کلیه بخشهای بیمارستانی است.

-آموزشهای شفاهی : شامل آموزشهای شفاهی کادر پزشکی و

پرستاری دربدو ورود بیمار ،حین بستری و حین ترخیص میباشد.

با توجه به اینکه در سطح شهر مراکز مشاوره و ارائه مراقبتهای

پرستاری در منزل تاسیس شده در صورت نیاز به این سری از

خدمات با سر پرستار بخش در میان بگذارید، تا مراحل اداری

جهت معرفی به این مراکز انجام گیرد .

بعد از تسویه حساب و دریافت برگه خروج از بیمارستان یک برگه

تحويل بخش و برگه دوم تحويل انتظامات درب خروجی

بیمارستان گردد.

مطمئن شوید در هنگام ترک بیمارستان اطلاعات زیر را دریافت

کرده اید.

✓ لیستی از داروهایی که شما باید با نحوه مصرف آنها آشنا باشید.

✓ فعالیتهای روزانه زندگی در منزل،

✓ بیماری و علائم هشدار بیماری

✓ اقدامات پاراکلینیکی پس از ترخیص

✓ تحويل خلاصه پرونده

✓ برنامه مراجعه بعدی جهت پیگیری کارهای درمانی

مددکاری:

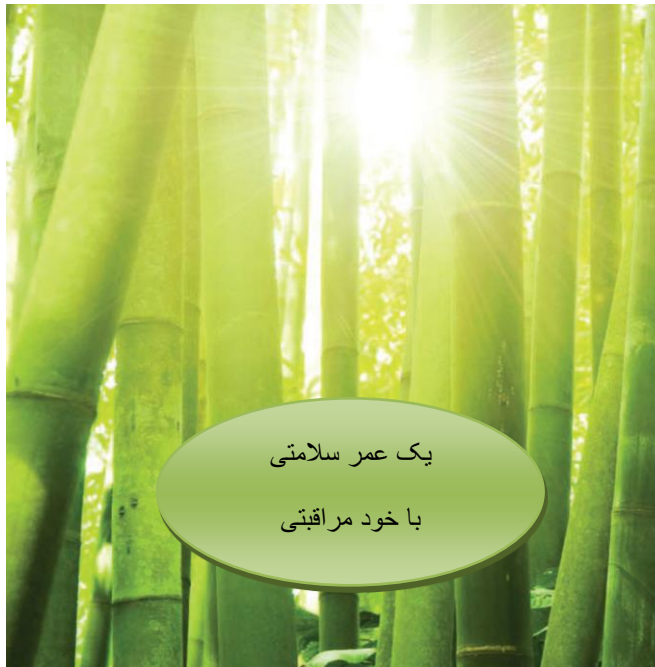
در بیمارستان مسئول این واحد با روشهای زیر سعی در حل مشکلات بیماران در محدوده قانونی دارد:

۱ - تحقیق و بررسی در زمینه شناخت مسائل و مشکلات اجتماعی، اقتصادی و خانوادگی، و.. بیماران که با مراجعه روزانه به بخشهای بیمارستان و تماس با پزشک و و سایر کادر درمانی و مصاحبه با بیماران انجام میگردد

۲ - بررسی وضعیت مالی بیماران و حل مشکل پرداخت هزینه های درمانی

۳ - تماس با مؤسسات درمانی ، بهداشتی ، آموزشی و اجتماعی در رابطه با مشکلات بیماران بستری و سرپایی

۴ - راهنمایی بیماران نیازمند به مراکز حمایتی



یک عمر سلامتی

با خود مراقبتی



دانشگاه علوم پزشکی و
خدمات بهداشتی درمانی استان اردبیل

مرکز آموزشی درمانی علوی

آموزش بدورود بیماران



دل آرام گیرد، به یاد خدا

زنگی سلام باشکوه امید

تهیه کننده: ناهید پناهی (کارشناس آموزش بیمار)

تایید کننده: کارگروه علمی بیمارستان

تاریخ تهیه: ۱۳۹۷

هموطن گرامی از اینکه مراقبت از خود را به ما سپرده اید به خود مفتخریم و آرزوی بازگشت سلامتی کامل را برای شما می نمائیم *

این پمفلت جهت راهنمایی شما عزیزان طراحی شده امیدواریم مطالعه اش برای شما مفید واقع شود *

تلفن تماس بیمارستان: ۳۳۲۴۸۸۸۸

بیمارستان و بخش های بستری شامل :

- ۱) اورژانس طبقه همکف
- ۲) بخش زایمان ۱
- ۳) بخش زایمان ۲
- ۴) نوزادان
- ۵) NICU
- ۶) جراحی زنان
- ۷) اتاق عمل
- ۸) LDR
- ۹) ICU
- ۱۰) بخش نورولوژی زنان
- ۱۱) بخش نورولوژی مردان
- ۱۲) بخش انکولوژی

بخش های پاراکلینیک شامل :

آزمایشگاه - پاتولوژی - رادیولوژی - سی تی اسکن اسپیرال - سونوگرافی
MRI - نوار مغزی - اکو - نوار عضلانی - TCD - میبشاد .
کلیه خدمات این مرکز اعم از خدمات بستری، عمل جراحی، پاراکلینیک، درمانگاه و ... طبق تعرفه دولتی ارائه می گردد .
جهت اطلاع از هزینه بستری در بیمارستان میتوانید از واحد ترخیص اطلاعات لازم را بدست آورید.
خواهشمند است توجه فرمایید کلیه مدارک پزشکی و دفترچه بیمه بیمار تا پایان بستری همراه بیمار باشد و دفترچه بیمه بیمار توسط کارشناس بیمه تایید شده باشد *

منشور حقوق بیماران:

منشور حقوق بیماران در کلیه طبقات و بخشهای بیمارستان نصب و قابل رویت می باشد و پرسنل بخش در هنگام ورود شما را باین منشور آشنا میکنند.

امکان عبادت :

در بیمارستان امکانات نماز خانه، و جعبه معنوی برای بیمار و همراه مهیا است .

ملاقات:

در این بیمارستان روزهای چهارشنبه جمعه، دوشنبه از ساعت ۲:۳۰ الی ۴ عصر میباشد.

شناسایی بیماران:

برای ایمنی شما ممکن است در هر مرحله از شما بخواهیم نام ، نام خانوادگی و تاریخ تولدتان را برای ما بگویید.

عفونت بیمارستانی :

برای جلوگیری از عفونت بیمارستانی توصیه میکنیم شما و همراهان شما مرتب دستهای خود را در موارد قبل و بعد از ورود به اتاق بشویید در ضمن ممکن است لازم باشد شما از ماسک استفاده نمایید ..

تفکیک زباله های بیمارستانی

پسماند عادی
(مواد غذایی)

پسماند عفونی
(خونی و سائل پزشکی)

